



# WOOD REPAIR

by Boegh Consult



## WOOD REPAIR PRODUCTS

The best solutions for repairing wood



## HOLZREPARATUR PRODUKTE

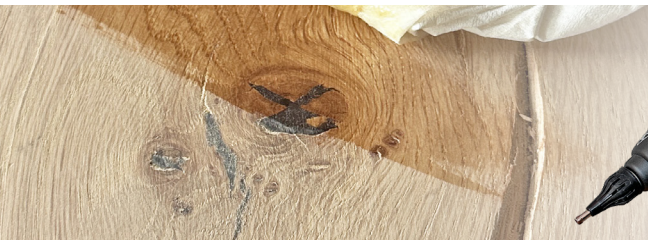
Die besten Lösungen zur Holzreparatur



# KNOT FILLER | ASTFÜLLER

## 🇬🇧 The Knot Filler System

Introducing Knot Filler – a unique repair system for wood. Knot Filler a fast and durable solution for repairing knots, cracks, and other imperfections in wood and wooden surfaces, delivering long-lasting result. Knot Filler presents a system with numerous advantages.



Knot Filler delivers flawless, undetectable repairs and seamlessly blends with various wood types and coatings. The durability of the filler is very good.

Knot Filler is made from polyamide and will stay in the wood year after year due to its flexibility. Its ability to expand and contract with the wood makes it highly suitable for both outdoor and indoor use.



- ✓ Non-toxic product
- ✓ Flexible
- ✓ Durable
- ✓ Compatible with Oil, varnish, stain, paint
- ✓ UV safe/proof
- ✓ Does not sink
- ✓ Hardens in seconds
- ✓ Indoor/outdoor use

## 🇩🇪 Das Astfüller System

Vorstellung von Astfüller - einem einzigartigen Reparatursystem für Holz. Astfüller ist eine schnelle Lösung zur Reparatur von Ästen, Rissen und anderen Unregelmäßigkeiten in Holz und Holzoberflächen mit perfekten und dauerhaften Ergebnissen.



Astfüller bietet ein System mit zahlreichen Vorteilen. Er besteht aus Polyamid und bleibt aufgrund seiner Flexibilität Jahr für Jahr im Holz. Er ist elastisch, passt sich den Bewegungen des Holzes an, ist gleichzeitig ausreichend hart und kann sofort, ohne Wartezeit, weiterverarbeitet werden. Daher ist Astfüller besonders gut für den Außenbereich geeignet.

### 🇬🇧 Before-After Knot Filler

Repair of a knot in a piece of oak wood. Made with Knot Filler in a matching color to the wood.

### 🇩🇪 Vor-Nach Astfüller

Reparatur eines Astlochs in Eichenholz. Durchgeführt mit Astfüller in einer passenden Holzfarbe.

- ✓ Ungiftiges Produkt
- ✓ Flexibel
- ✓ Haltbar
- ✓ Kompatibel mit Öl, Lack, Beize, Lasur
- ✓ UV Sicher
- ✓ Sinkt nicht nach
- ✓ Schnelle Trockenzeit
- ✓ Innen-/Außenbereich





WOOD REPAIR  
The Original  
**KNOT FILLER**  
by Boegh Consult

# APPLICATION | ANWENDUNG

## 🇬🇧 Knot Filler application

## 🇩🇪 Astfüller Anwendung

### How to make a repair:

- 1 Fill the defect with Knot Filler
- 2 Cool down with a cooling brick
- 3 Cut off excess Knot Filler
- 4 Sand the area with sandpaper
- 5 Ready for surface treatment

### Anwendung des Astfüller-Systems:

- 1 Reparaturstellen mit Astfüller füllen
- 2 Kühlen mit Abkühlblock
- 3 Überschüssiger Astfüller wegschneiden
- 4 Mit Sandpapier schleifen
- 5 Bereit für die Oberflächenbehandlung



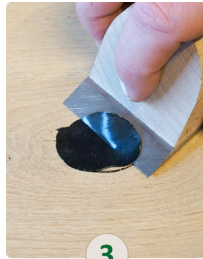
1

Fill  
Füllen



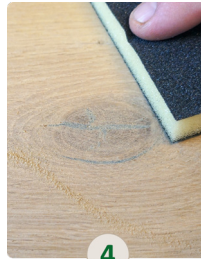
2

Cool  
Abkühlen



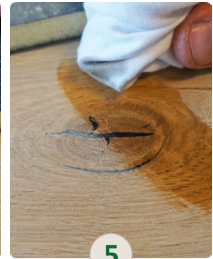
3

Cut  
Schneiden



4

Sand  
Schleifen



5

Treatment  
Behandlung



Compact bag  
Mix 1+2

Kompaktbeutel  
Mix 1+2

Compact bag  
Single

Kompaktbeutel  
Einzel

Industrial bag

Industriebeutel

- Mixed colors
- Length 150mm
- Ø 12mm
- 8 sticks

- Gemischte Farben
- Länge 150mm
- Ø 12mm
- 8 Stäbe

- Single color
- Length 150mm
- Ø 12mm
- 8 sticks

- Einzelfarbe
- Länge 150mm
- Ø 12mm
- 8 Stäbe

- Single color
- Length 300mm
- Ø 12mm
- 9 sticks

- Einzelfarbe
- Länge 300mm
- Ø 12mm
- 9 Stäbe



Furniture  
Möbel



Flooring  
Holzböden



Doors  
Türen



Windows  
Fenster



Stairs  
Treppen



Glulam / CLT  
BSH / CLT



Formwork  
Schalung



# SELECTION | AUSWAHL

 Knot Filler quality & colors

 Astfüller Qualität & Farben

## Quality selection

For Knot Filler, certain colors come in different hardness levels, facilitating repairs across different wood types and segments. All three hardness levels dry instantly:

**813** - Our most flexible Knot Filler version. 813 is best suited for withstanding temperature changes when used externally with wood. Also perfect for indoor use.

**134** - A medium hardness Knot Filler, an 'all-round' quality, used in almost all wood industries. 134 is our most popular Knot Filler version.

**162** - Very hard and less flexible Knot Filler. 162 is highly resistant to wear and ideal for items undergoing brushing and/or machine planing. Requires more know-how during application.

## Qualitätsauswahl

Für Astfüller sind bestimmte Farben in verschiedenen Härtegraden erhältlich, die Reparaturen an verschiedenen Holzarten und Segmenten erleichtern. Alle drei Härtegrade trocknet sofort.

**813** - Unser meist flexibel Astfüller. 813 ist am besten geeignet, um Temperaturschwankungen bei externer Verwendung mit Holz standzuhalten. Es ist auch für Innenbereich perfekt.

**134** - Ein Astfüller mittlerer Härte, ein 'Allrounder', der in nahezu allen Holzindustrien verwendet wird. Unsere beliebteste Astfüller-Version.

**162** - Sehr harter und weniger flexibler Astfüller. Äußerst verschleißfest und ideal für Gegenstände, die Bürsten- und/oder Maschinenhobelprozesse durchlaufen. Erfordert mehr Know-how bei der Anwendung.

## Colors



## Farben

## Knot Filler industrial kit /300mm

## Astfüller Industriesatz /300mm

### Wood Repair PRO Kit

Professional wood repair kit developed for industrial use. Includes our powerful BCD 360 Knot Filler gun that is ergonomically designed and simple to handle which facilitates the workflow. All settings such as feed, temperature and nozzle change are easily done from the outside of the gun.

The Wood Repair PRO Kit comes with all tools necessary to make perfect Knot Filler repairs.

### Wood Repair PROFI Satz

Professionelles Wood Repair Satz, entwickelt für den industriellen Einsatz. Enthält unsere leistungsstarke Astfüller Pistole, die ergonomisch gestaltet und einfach zu handhaben ist, was den Arbeitsablauf erleichtert. Alle Einstellungen, inklusive Vorschub, Temperatur und Düsenwechsel, sind bequem von außen steuerbar.

Das Wood Repair PROFI Kit wird mit allen notwendigen Werkzeugen geliefert, um perfekte Knot Filler-Reparaturen durchzuführen.



### Includes

- 1x BCD 360 Knot Filler Gun
- 1x Knot Filler bag 9 sticks, 300mm
- 1x Cooling iron with handle 80x180mm
- 1x Cutting tool 50mm
- 1x Cooling brick 50x50mm
- 1x Knot Filler Saver
- 1x Color chart

### Inhalt

- 1x BCD 360 Astfüller Pistole
- 1x Beutel Astfüller 9 Stäbe, 300mm
- 1x Kühleisen mit Griff 80x180mm
- 1x Hobel 50mm
- 1x Abkühlblock 50x50mm
- 1x Astfüller Farbwechsler
- 1x Farbkarte

# COMPACT KITS | KOMPAKT-SÄTZE

## Knot Filler Kits /150 mm

## Astfüller Sätze /150 mm

### Wood Repair **BASIC** Kit

Wood Repair Kit with a BCD 180 Knot Filler Gun and a Knot Filler Compact bag (Mix Pack 1). Suitable for window fitters and floor installers, carpenters, maintenance, DIY etc.



### Wood Repair **BASIC** Satz

Wood Repair Satz mit einer BCD 180 Astfüller Pistole und einem Astfüller Kompaktbeutel (Mix Pack 1). Gut geeignet für Tischler, Fenster- und Fußbodenverleger, DIY usw.

#### Includes

- 1x BCD 180 Knot Filler Gun
- 1x Knot Filler Compact bag Mix Pack 1

#### Inhalt

- 1x BCD 180 Astfüller Pistole
- 1x Astfüller Kompakt Beutel Mix Pack 1

### Wood Repair **PLUS+** Kit

Complete Wood Repair Kit with a BCD 180 Knot Filler Gun, two Knot Filler Compact bags (Mix Packs 1+2) and all tools necessary for making perfect repairs in wood. Suitable for window fitters and floor installers, carpenters, maintenance, DIY etc.

### Wood Repair **PLUS+** Satz

Komplettes Wood Repair Satz mit einer BCD 180 Astfüller Pistole, zwei Astfüller Kompaktbeutel (Mix Packs 1+2) und alle notwendigen Werkzeugen um perfekte Reparaturen im Holz zu machen. Gut geeignet für Tischler, Fenster- und Fußbodenverleger, DIY usw.



#### Includes

- 1x BCD 180 Knot Filler Gun
- 2x Knot Filler Compact bags - Mix Packs 1 & 2
- 2x Cooling bricks 50x50mm
- 1x Cutting tool
- 1x Knot Filler Saver

#### Inhalt

- 1x BCD 180 Astfüller Pistole
- 2x Astfüller Kompakt Beutel - Mix Packs 1 & 2
- 2x Abkühlblöcke 50x50mm
- 1x Handhobel
- 1x Astfüller Farbwechsler



# PRO CORDLESS KIT

# PROFI AKKU SATZ

## Knot Filler industrial kit /300mm

## Astfüller Industriesatz /300mm

### Wood Repair PRO CORDLESS Kit

A complete, mobile and handy repair kit with a cordfree BCD 540 Knot Filler gun that gives you optimal freedom when repairing wood. The gun is easy to operate. Use your own battery in combination with the adapter.

The Wood Repair PRO CORDLESS Kit comes with all tools necessary to make perfect Knot Filler repairs.

### Wood Repair PROFİ AKKU Satz

Ein komplettes, mobiler Satz mit einer kabellosen BCD 540 Astfüller-Pistole, das Ihnen optimale Freiheit beim Reparieren von Holz bietet. Die Pistole ist mobil und einfach zu bedienen. Kommt mit einen Adapter, damit Sie Ihre eigenen Akku nutzen kann.

Das Wood Repair PROFİ AKKU Kit wird mit allen notwendigen Werkzeugen geliefert, um perfekte Knot Filler-Reparaturen durchzuführen.



### Includes

- BCD 540 Knot Filler Gun
- Adaptor for your own battery
- 1x Knot Filler bag 9 sticks, 300mm
- Cooling iron with handle 80x180mm
- Cutting tool 50mm
- Cooling brick 50x50mm
- Knot Filler Saver
- Color chart

### Inhalt

- BCD 540 Astfüller Pistole
- Adapter für Ihre eigene Akku
- 1x Beutel Astfüller 9 Stäbe, 300mm
- 1x Kühlisen mit Griff 80x180mm
- 1x Handhobel 50mm
- 1x Abkühlblock 50x50mm
- 1x Astfüller Farbwechsler
- Farbkarte

# ADAPTOR SOLUTION | ADAPTER LÖSUNG

A smart choice

Eine gute Entscheidung



## Use your own battery

Our adaptors match the BCD 540 Gun with:  
DeWalt, Makita, Milwaukee and Bosch batteries.



## Verwenden Sie Ihren eigenen Akku

Unsere Adapter sind kompatibel mit der BCD 540  
Pistole für DeWalt, Makita, Milwaukee und Bosch Akkus.



*Lithium batteries poison the environment, so the fewer in circulation, the better.*

*Lithium-Ionen-Akkus belasten die Umwelt, daher ist es besser es weniger von Ihnen gibt.*



## Adaptor system



## Adapter-System



Makita-Adapter



Dewalt-Adapter



Milwaukee-Adapter



Bosch-Adapter

# KNOT FILLER GUNS | ASTFÜLLER PISTOLEN



## BCD 400 Knot Filler Gun Heavy Duty Gun | 400W

- For  $\varnothing$  12mm sticks
- 140-240 °C adjustable
- 220-240 VAC | 50/60 Hz
- Changeable nozzle
- Strong rubber cable design
- Powerful tool for industrial and long-term use



## BCD 400 Astfüller Pistole Heavy Duty Pistole | 400W

- Für  $\varnothing$  12mm Stäbe
- 140-240 °C einstellbar
- 220-240 VAC | 50/60 Hz
- Wechselbare Düse
- Starkes Gummikabel-Design
- Kraftvolle Pistole für die Industrie- und Langzeitgebrauch

## BCD 360 Knot Filler Gun Industry Gun | 300W

- For  $\varnothing$  12mm sticks
- 120-230 °C adjustable
- 220-240 VAC | 50 Hz
- Changeable nozzle
- Powerful tool for industrial and long-term use



## BCD 360 Astfüller Pistole Industrie Pistole | 300W

- Für  $\varnothing$  12mm Stäbe
- 120-230 °C einstellbar
- 220-240 VAC | 50 Hz
- Wechselbare Düse
- Kraftvolle Pistole für die Industrie- und Langzeitgebrauch

## BCD 540 Knot Filler Gun Cordless Gun | 100W

- For  $\varnothing$  12mm sticks
- 170 °C fixed temperature
- Changeable nozzle
- To be used in combination with Adapter system (*page 9*)
- Operating voltage standard battery: 18V 2.0Ah



## BCD 540 Astfüller Pistole Akku Gun | 100W

- Für  $\varnothing$  12mm Stäbe
- 170 °C feste Temperatur
- Wechselbare Düse
- Zur Verwendung in Kombination mit Adapter-System (*Seite 9*)
- Betriebsspannung Standard-batterie: 18V 2.0Ah

## BCD 180 Knot Filler Gun Gun | 80W

- For  $\varnothing$  12mm sticks
- 170 °C fixed temperature
- 220-240 VAC | 50/60 Hz
- Changeable nozzle
- For smaller needs
- Short-time use



## BCD 180 Astfüller Pistole Pistole | 80W

- Für  $\varnothing$  12mm Stäbe
- 170 °C feste Temperatur
- 220-240 VAC | 50/60 Hz
- Wechselbare Düse
- Für kleinere Bedürfnisse
- Kurzzeit-gebrauch



# KNOT FILLER TOOLS | ASTFÜLLER WERKZEUGE

 Tools

 Werkzeuge

## Cutting Tool 50mm

- Wooden handle
- Steel blade
- For cutting off excess Knot Filler



## Hobel 50mm

- Holzgriff
- Stahlklinge
- Für den Abschneiden des überschüssigen Astfüllers

## "Safe-Cut" Cutting Tool

- New design
- For cutting off excess Knot Filler
- Designed with a protective bar for improved safety



## "Safe-Cut" Hobel

- Neues Design
- Für den Abschneiden/Überschuss
- Mit Schutzbügel für verbesserte Sicherheit

## Cutting Tool Pro

- Non-slip handle
- STUBAI blade
- For cutting off excess Knot Filler
- Two-handed grip

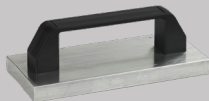


## Profi Hobel

- Rutschfester Griff
- STUBAI Stahlklinge
- Für den Abschneiden/Überschuss
- Zweihandgriff

## Cooling Iron

- 80x180mm
- Aluminum/plastic
- For cooling and pressing down liquid Knot Filler into the repair

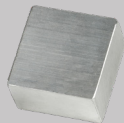


## Kühleisen

- 80x180mm
- Aluminium/Kunststoff
- Für Abkühlung und Einpressen der flüssigen Astfüllers im Ast

## Cooling brick

- 50x50x30mm
- Aluminium
- For cooling and pressing down liquid Knot Filler into the repair



## Abkühlblock

- 50x50x30mm
- Aluminium
- Für Abkühlung und Einpressen der flüssigen Astfüllers im Ast

## Knot Filler Saver

- Silicone mold I Ø12mm
- Wenn changing to a new color
- Mold new sticks for later use, i.e. less waste



## Astfüller Farbwechsler

- Silikonform I Ø12mm
- Für Wechsel zwischen Farben
- Neue Stäbe formen und später benutzen, d.h. weniger Abfall



**WOOD REPAIR**  
by Boegh Consult

[www.woodrepair.com](http://www.woodrepair.com)



[www.woodrepair.de](http://www.woodrepair.de)





Furniture  
Möbel



Flooring  
Holzböden



Doors  
Türen



Windows  
Fenster



Stairs  
Treppen



Glulam / CLT  
BSH / CLT



Formwork  
Schalung

In Zusammenarbeit mit Mattias Tischlerei  
In collaboration with Mattias Tischlerei





# WM E800 AQUA+

🇬🇧 Water repellent filler

🇩🇪 Wasserabweisende Spachtel

## Perfect for outdoor use

E800 Aqua+ is a high-quality wood paste designed for indoor and outdoor use, perfect for repairing knots and cracks in various wood applications like windows, doors, cladding, furniture etc.

Once hardened, it forms a water-repellent surface. For outdoor use, enhance with oil, paint, varnish, or stain.

E800 Aqua+ Filler is a premium, eco-friendly filler made from non-toxic minerals.

## Perfekt für den Außenbereich

E800 Aqua+ ist eine hochwertige Holzpaste, die für den Innen- und Außenbereich entwickelt wurde und sich ideal zur Reparatur von Astlöchern und Rissen in verschiedenen Holzanwendungen wie z.B. Fenstern, Türen, Möbeln eignet.

Nach dem Aushärten bildet sie eine wasserabweisende Oberfläche. Für den Außenbereich empfehlen wir eine Ergänzung mit Öl, Farbe, Lack oder Beize. Der E800 Aqua+ ist eine erstklassige, umweltfreundliche Holzpaste, mit ungiftigen Mineralien hergestellt.



- ✓ Fine-grained texture
- ✓ Exceptional water-repellency
- ✓ Both indoor/outdoor use
- ✓ Accepts stain, lacquer, oil, paint etc.
- ✓ Water-based
- ✓ Non-toxic mineral components

- ✓ Feinkörnige Qualität
- ✓ Wasserabweisend nach Aushärtung
- ✓ Für Innen-/Außenbereich
- ✓ Nimmt Beize, Lacke, Lasur problemlos an
- ✓ Wasserbasiert
- ✓ Ungiftigen, mineralischen Grundstoffen

# SELECTION | AUSWAHL

🇬🇧 E800 Aqua+ colors

🇩🇪 E800 Aqua+ Farben

Choose between 11 colors

Wählen Sie zwischen 11 Farben



White  
Weiß



Ash  
Esche



Pine  
Kiefer



Oak  
Eiche



Beech  
Buche



Cherry  
Kirsche



Walnut  
Walnuß



Mahogany  
Mahagoni



Smoked oak  
Räuchereiche



Wenge  
Wenge



Black  
Schwarz

400g e  
tube



🇬🇧 **7kg buckets**  
Available in buckets.  
10 standard colors.

🇩🇪 **7kg Eimer**  
Erhältlich in Eimern.  
10 Standardfarben.



# WM E850 FLOOR FILLER/BÖDEN Füller

 Filler for parquet

 Spachtel für Parkett

## Full-trowel filling with E850 Filler, specifically developed for parquet

The E850 filler covers knots, scratches, holes, imperfections etc. very effectively. E850 is primarily used for full trowel filling newly installed wooden floors, such as herringbone, mosaic, and strip parquet. E850 can also restore cracks, knots and damages in old wooden floors after sanding. Application is easy - cover the whole floor with E850 Floor Filler. When the filler is dry, easily sand off excess filler - the process is easy and the product creates only a small amount of dust.

When the floor has been sanded and cleaned, it is ready for surface coating with oil, lacquer, stain etc. One bucket with 7 kg covers approx. 30-50 m<sup>2</sup> flooring (depending on the floor condition).

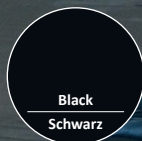
## Vollflächig spachteln mit E850, die speziell für Parkett entwickelt ist

Der E850-Füller verdeckt Äste, Risse, Löcher, Unregelmäßigkeiten usw. sehr effektiv auf Holzböden. E850 wird hauptsächlich für das vollflächige Ausfüllen von neu verlegten Holzböden wie Fischgrät-, Mosaik- und Stabparkett verwendet. E850 kann auch alte Holzböden wiederherstellen. Die Anwendung ist einfach - spachteln Sie den gesamten Boden mit E850 Boden Füller.

Sobald der Füller trocken ist, lässt sich überschüssiges Material leicht abschleifen - dabei entsteht nur wenig Staub. Nach dem Schleifen und Reinigen des Bodens kann er sofort mit Öl, Lack, Beize usw. beschichtet werden. Ein 7 kg Eimer reicht für etwa 30-50 m<sup>2</sup> (abhängig vom Bodenzustand).

- ✓ Ready-to-use
- ✓ Minimal dust when sanding
- ✓ Only one application necessary
- ✓ Compatible with oil, lacquer, paint, even stain
- ✓ Easy to clean skin and tools with water
- ✓ Water repellent
- ✓ User and environment friendly product

- ✓ Klar-für-Gebrauch
- ✓ Weniger Staub beim Schleifen
- ✓ Nur einmal auftragen
- ✓ Beize, Lack, Öl, Farbe anwendbar
- ✓ Haut und Werkzeuge waschbar mit Wasser
- ✓ Wasserabweisend
- ✓ Benutzer- und umweltfreundliches Produkt







# Certificate

## Indoor Air Comfort Gold

Wood Mastic E800 Aqua + Wood Mastic E850

*Certified Product*

Wood Repair by Boegh Consult A/S

*Applicant*

The above product complies with the Indoor Air Comfort Gold specifications, version 8.0 (2022). These include both inspection of factory production and VOC emissions testing according to EN 16516, at regular intervals. Indoor Air Comfort Gold combines all key European and selected global requirements on VOC product emissions. Additional requirements not related to VOC product emissions, for example content of certain substances or odour are not combined or evaluated. The following VOC emission requirements are combined and the certified product shows compliance with these VOC emission related limit values:

- Belgian VOC regulation
- France VOC class A+
- Germany (AgBB/ABG)
- Italian CAM Edilizia
- EU Taxonomy Regulation
- LEED (ACP)
- BREEAM New Construction
- WELL Building
- SKA Rating
- French HQE certification
- EMICODE EC1 Plus
- EU ecolabel
- M1
- Danish Indoor Climate Label (Emission Class 1)
- BVB (Sweden)
- Miljöbyggnad (Sweden)
- Nordic Swan
- Eco Product Norway
- Cradle to Cradle
- very low emitting products according to EN 16798-1
- Singapore Green Label
- Global GreenTag
- Declare 2.0

Issue date: 09 June 2023

Product type: Joint filler for parquet

Validity date: 09 June 2028

Certificate number: IACG-480-01-01-2023

This certificate is valid as specified if regular surveillance and testing is done.

Thomas Neuhaus, Head of Certification Body

eurofins

Product Testing



# WOOD MASTIC POWDER / PULVER

## 🇬🇧 Powder Filler

### Mix your own ECO paste filler

Powder Filler is effortlessly prepared by adding water and stirring, making it ready for use. Ideal for extensive repairs and knots up to 15 mm, it is particularly well-suited for hard wood flooring, enduring robust production techniques like brushing.

With 9 available powder colors, they can be blended for custom shades. Alternatively, color pigment or stain can be added to achieve the desired color. The completed repair accepts stain, varnish, oil, paint and more.



White  
Weiß



Ash  
Esche



Oak  
Eiche



Cherry  
Kirsche



Merbau  
Merbau



Natural oak  
Eiche Natur



Smoked oak  
Räuchereiche



Oak knot  
Eiche Ast



Black  
Schwarz



- ✓ Suitable for big and small repairs
- ✓ Unmixed powder has no expiration date
- ✓ Made from natural components
- ✓ Accepts all types of surface treatments

- ✓ **Geeignet für große und kleine Reparaturen**
- ✓ **Ungemischtes Pulver hat kein Verfallsdatum**
- ✓ **Hergestellt aus natürlichen Komponenten**
- ✓ **Nimmt Beize, Lacke, Lasur problemlos an**



### 🇬🇧 Hardener

#### For extra resistance

Strengthens the paste filler, shortens drying time, increases resistance in case of heavy brushing.

### 🇩🇪 Härter

#### Extra Widerstandsfähigkeit

Stärkt die Spachtelmischung, verkürzt die Trockenzeit, erhöht Widerstand wenn Hart gebürstet.



# WOOD FILLER PASTE / SPACHTEL

 Ready to use

 Fertigsachtel

## Traditional paste filler

Wood Filler is a traditional ready-to-use paste for wood. It has a fine-grained consistency and is easily distributed.

This filler is mainly used for minor repairs in furniture productions and for the filling between sandings.

Wood Filler is a water-based paste filler that does not contain any dangerous particles for the user or the environment.

## Traditionelle Spachtelmasse

Wood Filler ist eine traditionelle gebrauchsfertige Spachtelmasse für Holz, die eine feinkörnige Konsistenz hat und lässt sich gut verteilen.

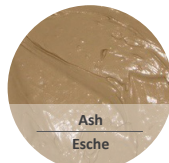
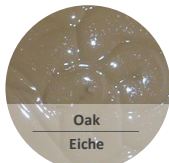
Diese Spachtelmasse wird hauptsächlich für kleinere Reparaturen wie z.B. in der Möbelproduktion und zum Spachteln zwischen den Schleifen verwendet.

Wood Filler ist auf Wasserbasis und enthält keine gefährlichen Komponenten für den Benutzer oder die Umwelt.



- ✓ Fine-grained texture
- ✓ Accepts stain, lacquer, oil, paint etc.
- ✓ Water-based and user friendly
- ✓ Smooth consistency, easy to apply and work with

- ✓ Feinkörnige Qualität
- ✓ Nimmt Beize, Lacke, Lasur problemlos an
- ✓ Wasserbasiert und benutzerfreundlich
- ✓ Glatte Konsistenz, einfach aufzutragen und bearbeiten







## 3-in-1 Repair Stick

## 3-in-1 Reparaturstick

### Marker, Wax and Leveler in one

Super easy and innovative repair product that brings together 3 different tools in one and the same stick:

Marker + Wax + Leveler

The first step is to fill the the damage with color from the marker. Next, rub the wax directly into the damage, and finally scrape off excess wax with the Leveler. Small defects and scratches can be completely invisible if the repair is done correctly.

### Stift, Wachs und Schaber in einem

Super einfaches und innovatives Produkt, das 3 verschiedene Werkzeuge in ein und demselben Stick vereint:

Retuschierstift + Weichwachs + Schaber

Der erste Schritt besteht darin, den Schaden mit dem Marker zu füllen. Anschließend reiben Sie das Wachs direkt in den Schaden und schaben dann abschließend das überschüssige Wachs mit dem Schaber ab. Kleine Defekte und Rissen können bei korrekter Reparatur völlig unsichtbar sein.

#### Use it for

Perfect for small touch-up repairs such as nail holes, small scratches etc.

#### Verwendung für

Ideal für kleine Ausbesserungen wie z.B. Nagellöcher und kleine Kratzer.



- ✓ Wax, Marker and Leveler in one
- ✓ Marker und wax in same color
- ✓ Super easy to use
- ✓ Perfect for nail holes etc.

- ✓ Wachs, Marker und Schaber in einem
- ✓ Gleiche Farbe Wachs und Marker
- ✓ Super einfach zu nutzen
- ✓ Perfekt für Nagellöcher, Risse, Kratzer etc.



## Wax and Tools

## Wachs und Werkzeuge

### Soft Wax

Easy to use, just rub the wax into the defect and scrape off surplus. Perfect for smaller scratches, nail holes, etc. Mixed pack with 12 colors or 12-pack single color.



### Weichwachs

Einfach zu nutzen - nur Wachs im Defekt einreiben und überschüssiges Wachs entfernen. Perfekt für kleinere Risse, Nagellöcher usw. Mix-Pack mit 12 Farben oder 12 Einzelfarben.

### Hard Wax

Melt the hard wax into the defect with the Melting Tool. Perfect for small damages, nail holes etc. Mixed pack with 10 colors or 10-pack single color.



### Hartwachs

Hartwachs mit einem Schmelzgerät im Defekt einschmelzen. Perfekt für kleine Schäden, Rissen usw. Mix-Pack mit 10 Farben oder mit 10 Einzelfarben.

### Hard Wax Basic Kit

Hard Wax Kit with 10 pcs of hard wax, tools and a clear marker for surface protection. Perfect for repairing small cracks and damages etc. in wooden surfaces.



### Hartwachs Basic-Set

Kit mit 10 Stück Hartwachs, Werkzeugen und einem farblosen Schutzstift. Perfekt zum Reparieren von kleinen Kratzen und Schäden etc. in Holzoberflächen.

### Hard Wax Flooring Kit

Complete Hard Wax Kit with tools and markers. Perfect for repairing small dents, cracks etc. in wooden surfaces. Works on any sheen. 20 pcs. of hard wax included.



### Hartwachs Fußbodensatz

Komplettsatz mit Hartwachs, Werkzeugen und Retuschierstifte. Für kleine Schäden im Holz geeignet. Funktioniert auf jedem Glanz. Einschl. 20 Stück Hartwachs.

### Battery Melting Tool

Battery powered tool. Easy to use and quick warm up. 3xAAA batteries and an extra nozzle included. Integrated light.



### Batterieschmelzgerät

Schmelzgerät. Einfach anzuwenden und schnelle Aufwärmung. Einschl. 3xAAA Batterien und Ersatzdüse. Integriertes Licht.

### Leveling tool

For easy removal of excess hard or soft wax. With rounded edges that secure no damage to existing coating/finish. Plastic.



### Wachshobel

Einfach überschüssigem Wachs entfernen. Mit abgerundenen Kanten die die Vorhandene Beschichtung nicht Beschädigt. Kunststoff.



Perfect for  
Furniture · Cabinets · Floors  
· Framing and more

Perfekt für  
Möbel · Schränke · Boden  
· Rahmen und mehr

## 🇬🇧 Markers



### Pro Marker

Semi-transparent marker with fade resistant color.

### Pro Marker (Lasierend)

Lasierender Retuschierstift mit sehr lichtechten Farben.

## 🇩🇪 Retuschierstifte



### Ultra Marker

Full-cover marker with light-fast pigments that seal and stain in one step.

### Ultra Marker (Deckend)

Volldeckender Retuschierstift mit lichtechten Pigmenten, die in einem Arbeitsgang versiegeln und färben.



### Precision Marker

Final touch-up details. Redraw grains, lines, etc. in wood with the fine brush.

### Pinselfstift (Präzision)

Für die letzten Ausbesserungsdetails. Einfach Körner, Linien usw. in dem Holz mit der Pinselspitze nachzeichnen.



# WOOD REPAIR

by Boegh Consult



[woodrepair.com](http://woodrepair.com)

Wood Repair by Boegh Consult A/S  
Charles Lindberghs Vej 6  
DK-9430 Vadum  
[info@woodrepair.dk](mailto:info@woodrepair.dk)  
[www.woodrepair.dk](http://www.woodrepair.dk)



[woodrepair.de](http://woodrepair.de)